

Brèves de Liens #38

septembre 2020

L'AGROÉCOLOGIE, un enjeu majeur

EDITORIAL

L'emploi et les activités

SPÉCIAL FERMES
édition courte

L'EMPLOI

Dans les 26 fermes Tdl en RA, on compte :

57 actifs agricoles permanents dont **22** femmes

12 fermes recrutant du personnel ponctuel soit **12** équivalents temps plein

14 personnes exerçant une activité non agricole



LA COMMERCIALISATION

24 fermes font de la vente directe dont **22** par vente à la ferme
14 sur les marchés
10 en magasin de producteurs
12 en amap



20 fermes font de la vente indirecte dont **17** en magasin bio & épicerie locale
8 en restauration
5 par le biais de grossistes & de coopératives
2 en GMS (Grande & Moyenne Surfaces)



Voici donc les nouvelles de nos dernières fermes ! Notre intention pour cette édition 2020 était de mettre en évidence l'emploi dans les fermes Terre de Liens ainsi que les modes de valorisation et commercialisation. Cette intention colle tout à fait à l'actualité.

L'action de Terre de Liens, au-delà de la préservation de la terre nourricière par l'achat collectif de fermes, est, par le travail des fermiers et fermières, de promouvoir et développer l'activité économique en milieu rural et de favoriser l'approvisionnement alimentaire en circuits courts. Ces pratiques étant consubstantielles à la notion d'agroécologie.

Aujourd'hui, les questions climatiques et sanitaires, avec leurs lots de dérèglements et d'impacts négatifs sur la vie sociale et économique, prouvent l'absolue nécessité de l'évolution de nos modes de production et de consommation. Le mouvement Terre de Liens est engagé depuis près de 15 ans dans un cercle vertueux. Toutes nos fermes se doivent d'avoir des pratiques agroécologiques, recherchant l'économie énergétique et la préservation des ressources naturelles. La grande majorité valorisent leur production par la transformation et la vente directe.

Ces faire-valoir ont un impact bénéfique sur les plans de l'environnement (pas d'intrants chimiques, moins d'énergie consommée), de l'emploi (à taille égale, il y a environ 2 fois plus d'emplois sur une ferme Terre de Liens que dans une ferme conventionnelle) et de la qualité et de la sécurité alimentaire. La période de confinement a bien montré l'intérêt de la proximité producteurs-consommateurs.

Bonne lecture, et au prochain numéro, pour de nouveaux projets !

Daniel More,
Co-Président de Terre de Liens
Rhône-Alpes



Rhône-Alpes

BRÈVES DE LIENS N°38, SPÉCIAL FERMES
HORS-SÉRIE, SEPTEMBRE 2020

| Éditeur : Terre de Liens Rhône-Alpes,
association loi 1901, 25 quai Reynier, 26400 Crest

| Imprimeur : Imprimerie du Crestois

| Graphisme, cartographie et illustrations : Camille Lucas

| Coordination de la rédaction : Guillemette Cellier

| ont contribué à ce numéro : Marie-Claire Demongeot,
Patricia Gentil, Geneviève Monteil, Daniel More, Carine
Pachoud, Bruno Rauber, Nathalie Roques

| Retrouvez les actualités de toutes les fermes Terre de Liens
en Rhône-Alpes : www.terredeliens.org/rhone-alpes

| Vous pouvez devenir adhérent de Terre de Liens :

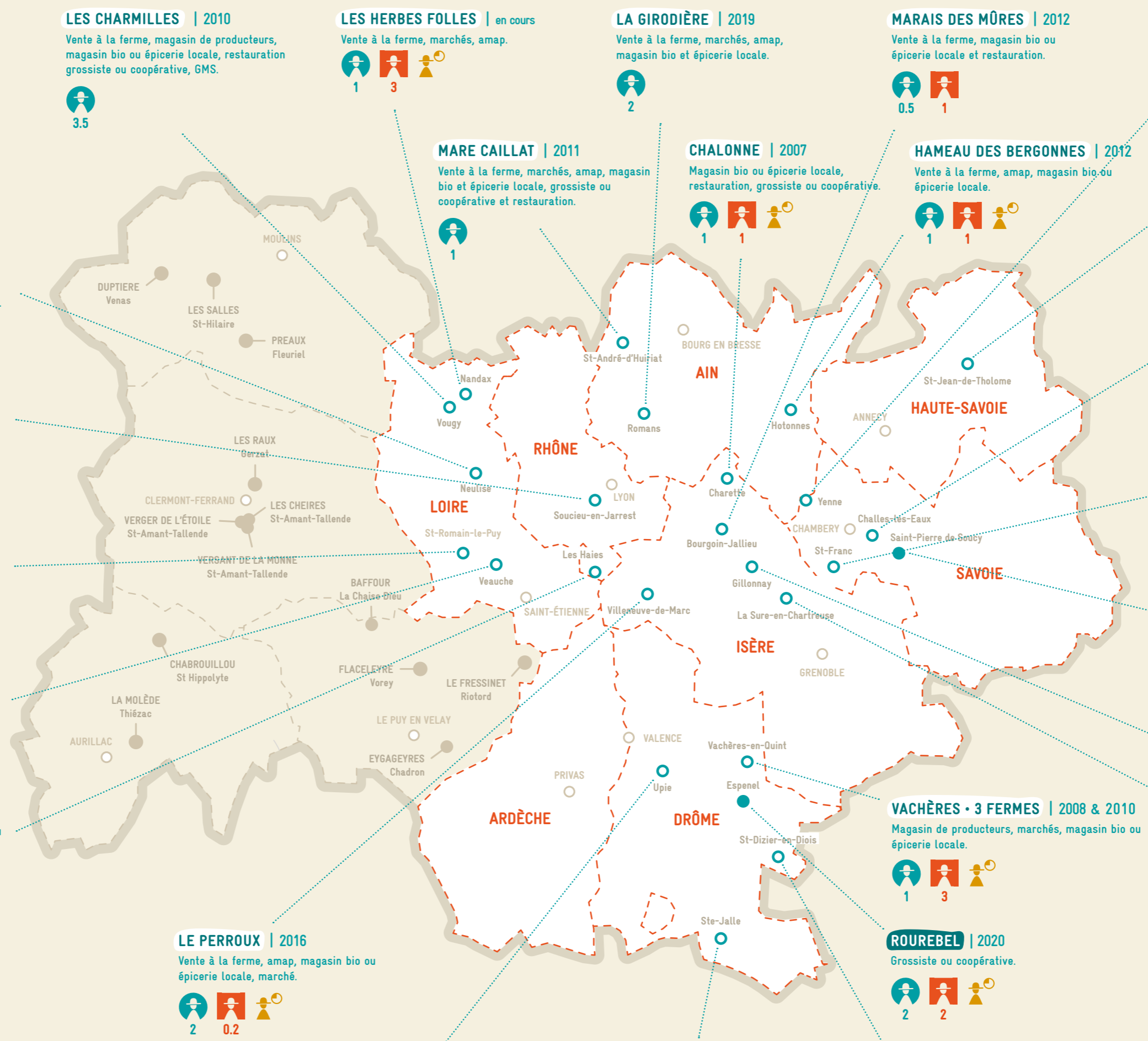
adherer.terredeliens.org

| Vous recevez Brèves de Liens spécial fermes parce que vous êtes actionnaire, adhérent-e ou donateur-riche à Terre de Liens Rhône-Alpes. Si vous souhaitez ne pas en être destinataire, merci de nous le signaler : appel téléphonique (09 70 20 31 40), courriel (ra@terredeliens.org) ou courrier (Terre de Liens Rhône-Alpes, 25 quai Reynier, 26400 Crest).

Avec le soutien de :



DÉCOUVREZ LES FERMES RHÔNE-ALPES



ROCHFORT | en cours
Vente à la ferme, magasin de producteurs.

0.5 1

BAS-MARJON | 2011
Marchés, amap.

1

PIERRE-JEANNE | 2016
Vente à la ferme, amap, magasin bio et épicerie locale, restauration.

1 1

LA PLAGNE | 2013
Vente à la ferme, magasin bio et épicerie locale, restauration.

1

LA FOURNACHÈRE | 2017
Vente à la ferme, GMS, amap, grossiste ou coopérative.

1

LES CHARMILLES | 2010
Vente à la ferme, magasin de producteurs, magasin bio ou épicerie locale, restauration grossiste ou coopérative, GMS.

3.5

LES HERBES FOLLES | en cours
Vente à la ferme, marchés, amap.

1 3

MARE CAILLAT | 2011
Vente à la ferme, marchés, amap, magasin bio et épicerie locale, grossiste ou coopérative et restauration.

1

LA GIRODIÈRE | 2019
Vente à la ferme, marchés, amap, magasin bio et épicerie locale.

2

CHALONNE | 2007
Magasin bio ou épicerie locale, restauration, grossiste ou coopérative.

1 1

MARAIS DES MÔRES | 2012
Vente à la ferme, magasin bio ou épicerie locale et restauration.

0.5 1

HAMEAU DES BERGONNES | 2012
Vente à la ferme, amap, magasin bio ou épicerie locale.

1 1

HAUT SOMONT | 2019
Vente à la ferme, amap, magasin bio et épicerie locale.

2

LA BERGERIE DU MÔLE | 2012
Vente à la ferme, marchés.

1

LES BARAQUES | 2010
Vente à la ferme, magasins de producteurs, amap.

3

LA BERTHE | 2012
Vente à la ferme, marché, magasin de producteurs, magasin bio ou épicerie locale, restauration.

1 1

CHARPIN | 2019
Vente à la ferme, marché, magasin bio ou épicerie locale.

1

FERM'AVENIR | 2019
Vente à la ferme, marchés, magasin de producteurs.

1

POMMIERS | 2018
Vente à la ferme, marchés, magasin de producteurs, magasin bio ou épicerie locale.

1 1

LE PERROUX | 2016
Vente à la ferme, amap, magasin bio ou épicerie locale, marché.

2 0.2

COUCOURDON | 2007
Vente à la ferme, amap, magasin bio ou épicerie locale.

1 1

STE-JALLE • 2 FERMES | 2013
Vente à la ferme, marchés, magasins de producteurs.

3.5 0.5

ROUREBEL | 2020
Grossiste ou coopérative.

2 2

ST-DIZIER • 3 FERMES | 2008 & 2010
Vente à la ferme, marchés, amap, magasin bio ou épicerie locale, restauration, magasin de producteurs.

3 3

Nombre d'hommes actifs permanents
 Nombre de femmes actives permanentes
 Recours à du personnel non permanent

Fermes
 Nouvelles fermes

À ESPENEL (Drôme)

UN PEU DE TERRE DE LIENS DANS LA CLAIRETTE DE DIE

Patricia Gentil et Marie-Claire Demongeot

De nouveaux viticulteurs chez Terre de Liens en 2020, un pas vers la préservation de l'écosystème en zone Clairette.

Sous un soleil de plomb et avec un fond olfactif soufré, nous arpentons quelques parcelles de muscat et clairette dans la toute récente acquisition par TDL en zone AOC Clairette de Die. L'épamprage⁽¹⁾ est achevé, les grappes rentrent en véraison⁽²⁾, les clôtures temporaires contre les sangliers vont être installées. Les vendanges se préparent pour la dernière semaine d'août, une dizaine de jours plus tôt que l'an dernier.

Clément Delage, l'un des quatre porteurs de projet, nous apprend que la vinification nécessite des moyens importants, aussi toute la récolte est vendue à la Cave Coopérative de Die, dont il est membre, comme la plupart des viticulteurs de la zone.

S'étalent sous nos yeux les vignes du lieu-dit Rourebel et celles plus loin, des coteaux d'Espenel déjà en culture bio ou en conversion. Les rangs sont plantés selon la ligne de pente, alors qu'auparavant, pour le travail en traction animale, ils suivaient les lignes de niveau. Pour lutter contre l'érosion, certains inter-rangs sont enherbés. C'est un savant équilibre dont le viticulteur est responsable : permettre un apport de nutriments, préserver de l'érosion et surveiller la concurrence pour la ressource essentielle : l'eau. Et pour désherber entre les ceps, un travail



LES VIGNES DE ROUREBEL

> Ferme Foncière 2020

> Terres et bâtiments
13,74 Ha acquis par TDL

> Productions
Raisin transformé en vin
(Clairette de Die)

mécanique. C'est la différence majeure en bio : un travail chronophage pour la gestion de cet équilibre.

Hélène Gouber, Marion Vanel, Clément Bonnet et **Clément Delage**, ont commencé à travailler les vignes dès janvier, avant même l'achat effectif par TDL fin mai. Désormais, tout est prêt pour que des raisins Terre de Liens participent aux cuvées bio de la Clairette de Die Jaillance.

➔ **Soutenez ce projet en lui dédiant votre épargne sur terredeliens.org [rubriques «épargne solidaire»]**

⁽¹⁾ Activité de «coiffure»: les mèches rebelles sont coupées pour concentrer l'énergie de la vigne sur le raisin.

⁽²⁾ Phase durant laquelle le raisin change de couleur

À SAINT-PIERRE DE SOUCY (Savoie)

UNE FERME ET DES ÂNES

Geneviève Monteil et Carine Pachoud

FERME CHARPIN

> Ferme Fondation 2019

> Terres et bâtiments

14 Ha de terres dont 5 Ha boisés ; un bâtiment agricole et une maison d'habitation

> Productions

Élevage d'ânes et transformation du lait d'ânesse en savons

Depuis trois ans, **Cécile LESECH BIERMANN** élève des ânesses à St-Pierre de Soucy, afin de confectionner des cosmétiques à partir de leur lait. Très motivée pour diversifier son activité, elle a candidaté pour être fermière TDL dans la même commune.

La ferme de 14 Ha qui appartenait à M. Charpin a été léguée à TDL après son décès en 2017. 4,85 Ha ont été loués à Cécile (dont 3 Ha de prairies et d'arbres fruitiers), pour

le pâturage de ses 17 ânes. La maison et les bâtiments agricoles, qui lui sont également loués, nécessitent des rénovations avant qu'elle ne puisse installer son laboratoire ainsi qu'une boutique.

Le lait d'ânesse rentre dans 25% de la composition des savons qu'elle vend à la pièce ou en coffret. Ses lieux de distribution sont essentiellement les marchés, puis les magasins et la vente en ligne. Cécile a commencé son activité avec des ânes communs, mais elle voudrait désormais se spécialiser dans les ânes de Provence qui permettent une meilleure valorisation des ânon.



© Savoy Ânes

De plus, Cécile a de nombreux projets : elle souhaiterait produire du lait d'ânesse pour la consommation et créer de nouveaux produits cosmétiques, tels que des crèmes ou des baumes. Elle aimerait labelliser sa production de lait et de cosmétique en AB ou Nature et Progrès pour ouvrir des canaux de distribution comme à Biocoop. En complément, Cécile voudrait valoriser les pommiers et les cerisiers, par la production de jus de fruits, et les noyers, pour faire de l'huile de noix, ingrédient essentiel de ses savons.

Dans quelques années, si TDL rénove les deux appartements, elle voudrait créer des gîtes. Pour l'aider, elle envisage d'embaucher un salarié.

Encore de beaux projets en perspective!

➔ **Soutenez ce projet en lui dédiant vos dons sur terredeliens.org [rubriques "faire un don"]**