

**PROPRIÉTAIRES PRIVÉS : COMMENT LES MOBILISER ?**  
**TRAVAILLER EN LIEN AVEC LES PROPRIÉTAIRES POUR ORIENTER L'USAGE DES TERRES**

un séminaire



## Atelier 1: Mobiliser du foncier privé en périurbain

### Exemples d'actions croisées sur le territoire de la Métropole de Lyon

Audrey DELALOY – Safer AURA Métropole de Lyon – Directrice



# + Les actions foncières en Péri-urbain

## DIFFICULTES

- Un foncier et pas de bâti
- Un bâti et pas de foncier
- L'identification de porteur de projets
- De la rétention foncière (et des chevaux)
- Un foncier morcelé
- Des friches qui se transforment en réserve de biodiversité
- Les croyances : changement de PLUH, de PENAP

## OPPORTUNITÉS

- Des Elus Métropolitains et communaux engagés
- Un règlement d'urbanisme et PENAP (10 000 hectares) qui sanctuarise les terres agricoles
- Des politiques publiques et acteurs engagés
- Des acquisitions par les communes, Syndicat Mixte des Plaines Monts d'OR et Métropole (si pas d'agriculteur candidat)
- Un service SAFER dédié au Territoire : outils dont stockage
- La mise en place des polarités agricoles pour une stratégie foncière (Métropole de Lyon et Agence d'Urbanisme)



# Le cas des friches et de la mobilisation du foncier



- Une mission confiée par La Métropole à Terre de Liens
- Une charte partenariale en faveur du déploiement agricole métropolitain METROPOLE DE LYON sur le Plateau des étangs au sud-ouest (Charly, Irigny, Vernaison, Saint-Genis-Laval, Vourles et Millery) : TERRE DE LIENS – SAFER – Chambre d'Agriculture
- L'association de la mobilisation citoyenne et la boîte à outils
- La suite : un « carrefour du foncier » pour mobiliser les propriétaires privés à la mise à disposition des terres aux agriculteurs dans des dispositifs sécurisés.



# + Un journée de partage



- Une journée festive et un stand Terre de Liens // Safer co animée
- Une visite de friche



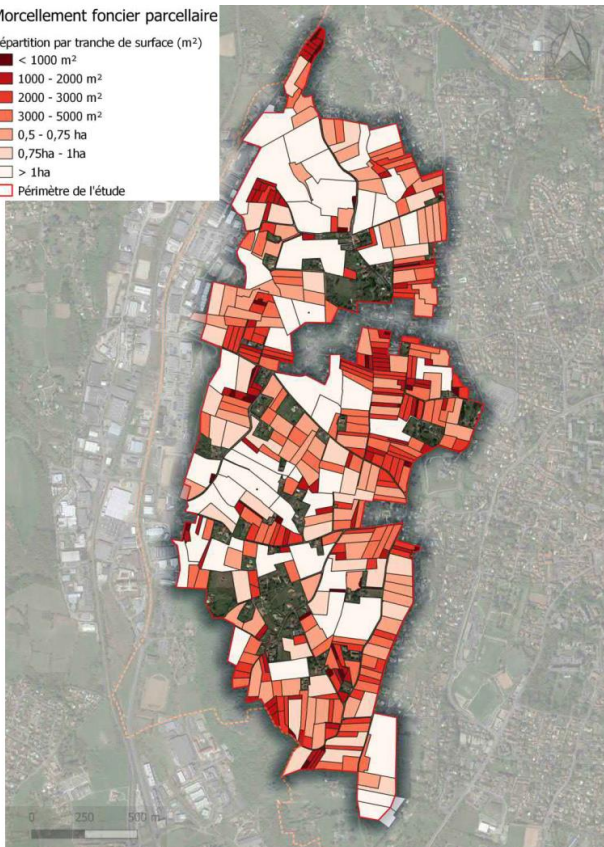
# + Structure foncière et d'exploitation

## Animation foncière

### Morcellement foncier parcellaire

#### Répartition par tranche de surface (m<sup>2</sup>)

- < 1000 m<sup>2</sup>
- 1000 - 2000 m<sup>2</sup>
- 2000 - 3000 m<sup>2</sup>
- 3000 - 5000 m<sup>2</sup>
- 0,5 - 0,75 ha
- 0,75ha - 1ha
- > 1ha
- Périmètre de l'étude



### Occupation du plateau

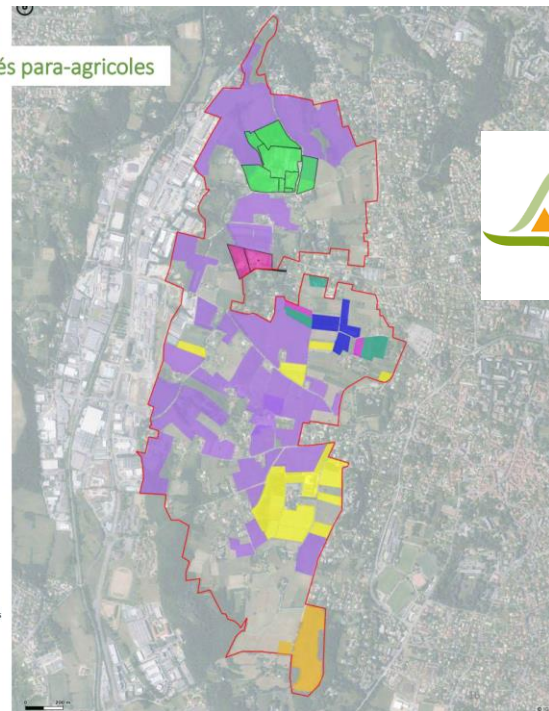
#### Exploitations agricoles et activités para-agricoles

Environ 113ha  
6 exploitations agricoles qui  
**occupent 48% du plateau**

Auxquels s'ajoutent deux activités  
para-agricole de paysage (2,5ha) et  
d'enseignement horticole (10ha)

**54% du plateau est occupé par une  
activité agricole/para-agricole  
professionnelle**

- Paysage
- Enseignement horticole
- Arbo-maraichage
- Arbo-maraichage
- Horticulture
- Elevage
- Grandes cultures
- Arboriculture
- Périmètre d'étude



Plateau des Hauts de Barolles  
260 hectares // Saint Genis Laval



# Et ensuite ....

## La réussite passe par :

- Les partenaires et relations de travail étroite entre les acteurs,
- L'accompagnement des porteurs de projet
- Une sensibilisation de tous les jours des propriétaires et le temps long + une attention au prix (mesure coercitive) et à la consommation masquée
- Le recours au portage et au stockage de foncier mobilisation des outils de gestion locative
- Le renforcement constant des outils de planification comme les PENAP



Et ....