



S MINAIRE R COLTE | PROGRAMME

URBANISME AGRICOLE ET PLANIFICATION ALIMENTAIRE

22 JANVIER 2021 >>> 100% EN LIGNE

La plateforme web collaborative R COLTE, lanc e par **INRAE** et **Terre de Liens**, vise   faire conna tre les **solutions pour pr server et g rer plus durablement le foncier agricole**. Pour favoriser le partage d'exp riences entre acteurs, R COLTE organise une **journ e de webinaire sur l'urbanisme agricole et la planification alimentaire** : comment mobiliser l'urbanisme pour redynamiser l'agriculture sur les territoires ? Pour re-territorialiser les syst mes alimentaires ? Quels enseignements tirer de la recherche et des initiatives des collectivit s ? De nombreux retours d'exp riences et des  changes de pratiques serviront d'appui.

DEROULE DE LA JOURNEE

Matin e (9h30-12h15)

> 9h30-10h Introduction

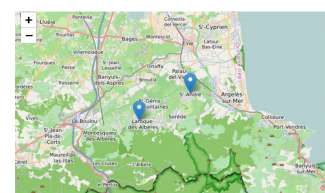
Accueil et pr sentation de R COLTE par **Val rie Pommet** (Terre de liens) et des principaux outils d'urbanisme agricole par **Coline Perrin** (INRAE UMR Innovation)

> 10h-10h50 Conf rence

Yves Cabannes, professeur d'urbanisme   University College of London :
« Comment faire entrer l'alimentation dans l'urbanisme ? D fis et r ponses internationales »

> 11h-12h15 Table ronde anim e par **Damien Roumet** (Terre de liens) : « Mobiliser les outils d'urbanisme et de planification dans les projets agricoles et alimentaires des collectivit s »

- **Genevi ve Blanc**, maire d'Anduze, conseill re d partementale du Gard (30)
- **Isabelle Touzard**, maire de Murviel-l s-Montpellier (34), vice-pr sidente de Montpellier M diterran e M tropole
- **J r me Dubois**, professeur de planification strat gique des collectivit s/ Institut d'Urbanisme d'Aix Provence, Maire de Volx (04), vice-pr sident Durance Luberon Verdon Agglom ration



FICHES EXP RIENCES



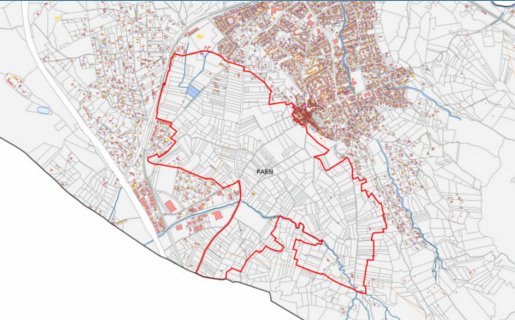
Une zone test en grandes cultures mise en place par Douais Agglo (59)



Ateliers thématiques introduits par des témoignages de collectivités et de chercheurs

Objectifs des ateliers : gagner en connaissances sur les outils et stratégies mobilisables sur le foncier agricole, échanger et trouver des solutions à mes problématiques foncières et agricoles.

Thématiques des ateliers (1 atelier à choisir)



1. Organiser la concertation autour du foncier agricole dans les documents d'urbanisme / Animation Elise DULAC, Chargée de mission études et prospective à la DDTM (34); Témoignage : Lilian VARGAS, Chef du service agriculture, forêt, biodiversité, montagne / Grenoble-Alpes Métropole (38)

2. Comment écrire le règlement de la zone agricole d'un PLU ou PLUi ? / Animation : Romain MELOT, Sociologue, Directeur de recherche UMR SADAPT INRAE (75); Témoignage: Ludovic DE MIRIBEL, chef d'équipe au sein du service Territoires / Chambre d'Agriculture d'Ile-de France (75); Mathieu PICHON et Thierry GILSON, Bureau d'études Gilson et associés / Urbanisme et paysage (28)

3. Comparatif PAEN/ZAP à l'épreuve de la pratique / Animation : Claire ARAGAU, Géographe, Maître de Conférence à l'université Paris Ouest, chercheur au Laboratoire Mosaïques-UMR LAVUE (92); Témoignage : Michel JABRIN, Chargé de mission agriculture-évaluation / PNR Pilat (42); Isabelle CIEKANSKI, Directrice de projet TIGA - SESAME / Cœur d'Essonne Agglomération

4. Mobiliser l'urbanisme dans le cadre d'un PAT / Animation : Coline PERRIN, Géographe, Chargée de recherche / UMR Innovation INRAE Montpellier (34); Témoignage : Isabelle KARCHER et Isabelle SALVI, Chargées de mission / Toulouse Métropole (31); Arnaud LE MONTAGNER, Directeur des études urbaines et de l'aménagement à l'AudéLor (agence d'urbanisme, de développement économique et technopole du Pays de Lorient) (56)

5. Quelles solutions pour gérer plus durablement les constructions liées à l'agriculture et au système alimentaire ? / Animation : Brigitte NOUGAREDES, Sociologue, ingénieure d'études à l'UMR Innovation INRAE Montpellier (34); Témoignage : Françoise PASQUIER, Directrice générale adjointe économie de la communauté de communes du Lodévois-Larzac (34) et Claire VAN DER HORST, Maire de Lavalette (34)

6. Quelles étapes pour développer l'action foncière sur mon territoire ? / Animation : Valérie POMMET, Directrice Terre de liens Languedoc-Roussillon (30); Témoignage : Clémence GOURLAOUEN, Chargée de mission foncier agricole au CPIE de Belle-Ile-en-Mer (56)

7. Remobiliser des friches : c'est possible ! / Animation : Lionel MARTIN, Responsable bureau aménagement de l'espace et agriculture au DDDS (Développement, Direction du Développement et des Solidarités) Territoriales de Vaucluse (84); Claudine VIBERT, Responsable du pôle développement territorial Chambre d'agriculture de l'Aude (11)

15h45-16h15 Conclusion en séance plénière avec Michel Vampouille (président de la Fédération Terre de Liens) **et Christophe Soulard** (chef du département ACT d'INRAE).



Contact : Denis Meshaka | denis.meshaka@inrae.fr | 06 41 66 42 54

[Abonnez-vous ICI à la lettre d'infos RÉCOLTE !](#)